



地元で電気工事士
として働こう！

Do your best

Challenge

Idea

Light of self-determination

ビリビリする電気工事会社

僕たちは、毎日同じ場所で同じ仕事をするんじゃない
いろんな場所に行って、いろんな会社の仕事をする

場所も違えば条件も違う、全く同じ仕事は一つとしてない

仲間と共に助け合い

アイデアを出し

自分たちで決める

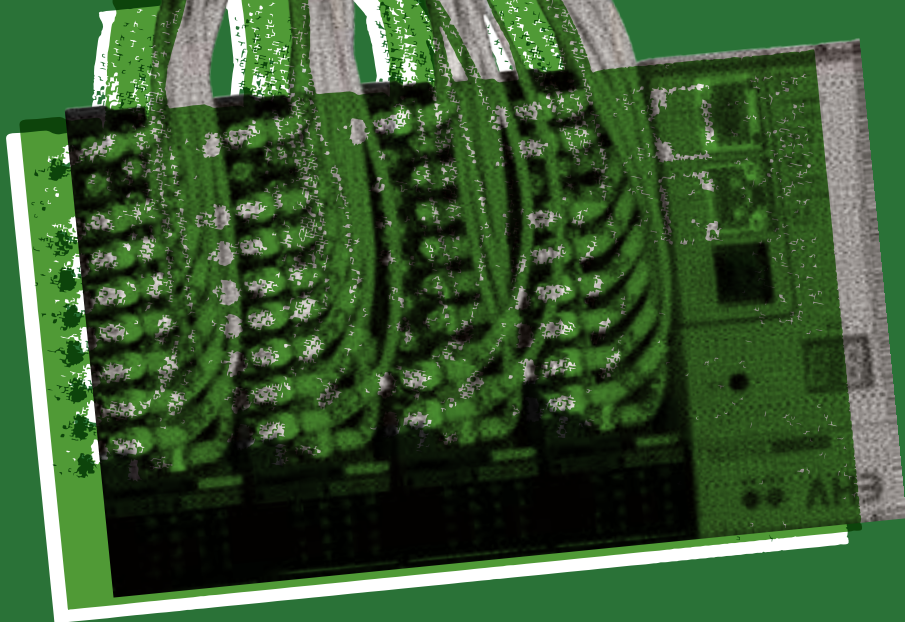
与えられた条件の中で最適を見つけていく、
そんなビリビリする刺激を感じながら働くって最高に楽しい!

誠電はそっちの「ビリビリする」会社です

Challenge **Do your best** Idea
Light of self-determination

SEIDEN
RECRUIT VIDEO





自分のやりたいを解き放て!



自分のやりたいを解き放て!

仕事もプライベートも応援する電気工事会社

-潜在スキル解放制度-

潜在スキル解放制度って?

社員のプライベートな活動に年間**3**万円をサポート!
今自分が熱中していること、これからチャレンジしたいことを応援する制度です。

社員は、こんな風に使ってます!



プロ並みの釣り道具も!

息子とライブ♪



やりたいを
解き放っていた頃の代表



POINT
POINT
POINT

誠電のポイント



髪型、髭、ネイル自由

金髪でもキラキラネイルも問題無し
社長は髭おやじです!



離職率0%!

働きやすい環境は自分たちで創ります
※直近3年

茶碗の金継ぎ
子供からのプレゼントを直すため



家族旅行で!

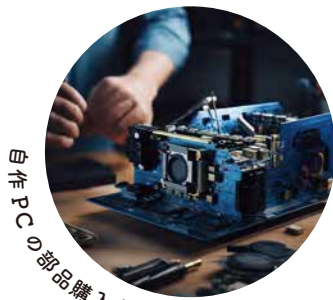


親子で温泉へ

スポーツジムの会費に!



美術館、日本庭園
武家屋敷巡り



自作PCの部品購入!

黒田代表に聞いてみた!

なぜ潜在スキル解放制度を設けたの?

「潜在スキル解放制度」はあなたのやりたいことを応援する制度です。

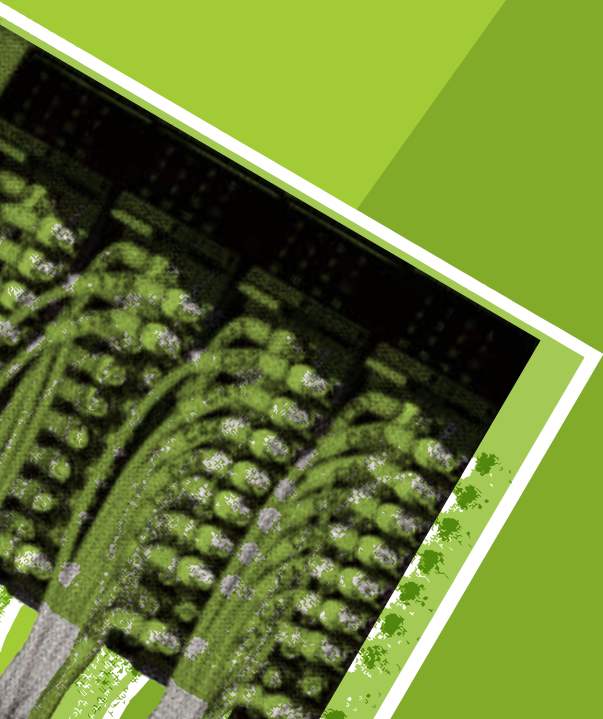
僕自身が、若い頃カートレースをやっていた当時勤めていた会社に休みを優遇してもらったりして応援していただいたことを思い出し、この制度をつくりました。

一生懸命になれるものがあれば人生は豊かになります。

やりたいことがある人も、まだ見つからない人も、あなたのやりたいを解き放つための一歩を応援します!



センパイ社員の日々



制御グループの1日



Interview Movie

実際に制御Gで働く
社員の本音インタビュー映像

- Q. 制御Gはどんな仕事をする？
- Q. 誠電に入社したきっかけは？
- Q. 地元で勤めることでの楽しみは？
- Q. 仕事を始めて苦労したことは？
- Q. 会社の仲間との関係は？
- Q. 仕事のやりがいは？

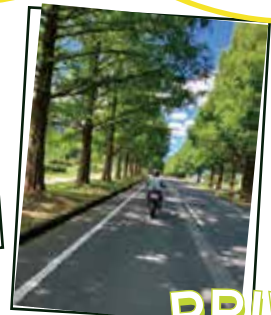
映像を見る



- 8:00 出勤
- 8:30 準備
- 10:30 現場工事
- 12:00 昼食
- 15:00 現場工事
- 17:00 片付け・日報
- 17:20 退勤



制御Gのプライベートを覗き見！



PRIVATE

休日は、綺麗な景色を求めてツーリングに行くことが多いです。
工事グループの先輩とよく一緒にいきます。気持ちいい風を感じられて最高です！

工事グループの1日



- 8:00 出勤
- 8:30 準備
- 10:30 現場工事
- 12:00 昼食
- 15:00 現場工事
- 17:00 片付け・日報
- 17:20 退勤



Interview Movie

実際に工事Gで働く
社員の本音インタビュー映像

- Q. 工事Gはどんな仕事をする？
- Q. 誠電に入社したきっかけは？
- Q. 地元桑名市で働くメリットは？
- Q. 誠電のいいところは？
- Q. 独自の福利厚生制度などがありますか？
- Q. 将来の目標は？

工事Gのプライベートを覗き見！



PRIVATE

休日は、家の庭で家族でBBQをしたり、友人と飲みに出かけたり、鳥に触れ合えるカフェに行ったり... とにかく色んなところに出かけるのが好きです！



日常のユマ





新品の電線の匂いが好きだー！



憧れのラッピングバス



電気屋は、意外に穴も掘る。



線のサイズは見ただけでわかる

迷ったら集合〜〜



腰道具は仕事の相棒！



今日は現場で虹が見れた♪

一本でも間違えたら動かない



作業は素早く確実に探求は尽きない...



天井裏はちょっとワクワク



集中時はついつい無言に...



天気がいい日は外でランチ



段取り八分
明日の準備は入念に





電気工事士とは？



そもそも電気工事士とは？

～お客様のニーズをカタチにする仕事～

電気工事士とは図面をもとに実際に現場で工事を行ういわば電気工事の最前線で活躍する技術者。ひとつとして同じ条件の工事は無く、図面で表されていない細かな部分をどのように施工するか、それをお客様が見た時どう思われるかを工事士一人ひとりが想像して施工していかなければなりません。

そのような意味では各工事士の「センス」により仕事の品質に差が出るクリエイティブな仕事なのです。

お客様のニーズを理解して最後にカタチにする仕事、それが誠電の考える電気工事士です。



一生モノのスキルを手に入れる

電気工事の魅力はなんといっても手に職がつけられるということ。

仕事を覚えるには少し時間が掛かるけれど、技術を身に付け経験を積んだ電気工事士は日本中どこへ行っても活躍できる人財です。



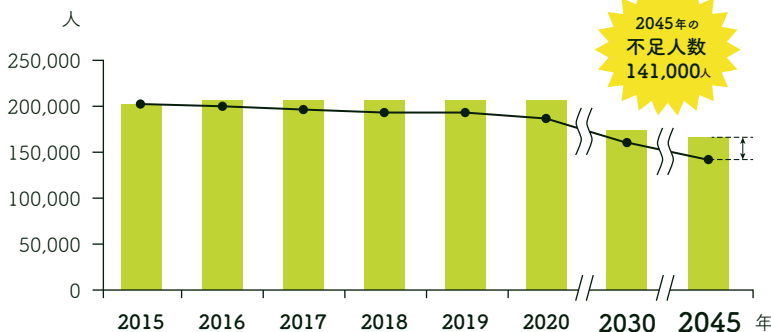
益々高まる電気工事士のニーズ

高齢層の退職により第1種電気工事士の不足は今後も加速する見込み

需要と供給のバランスから賃金の上昇率は更に高まる見込み

第1種電気工事士 人口推移図

■ 仕事量（必要な第1種電気工事士数）
● 第1種電気工事士数



新卒の給与額比較図 (学歴：高校)

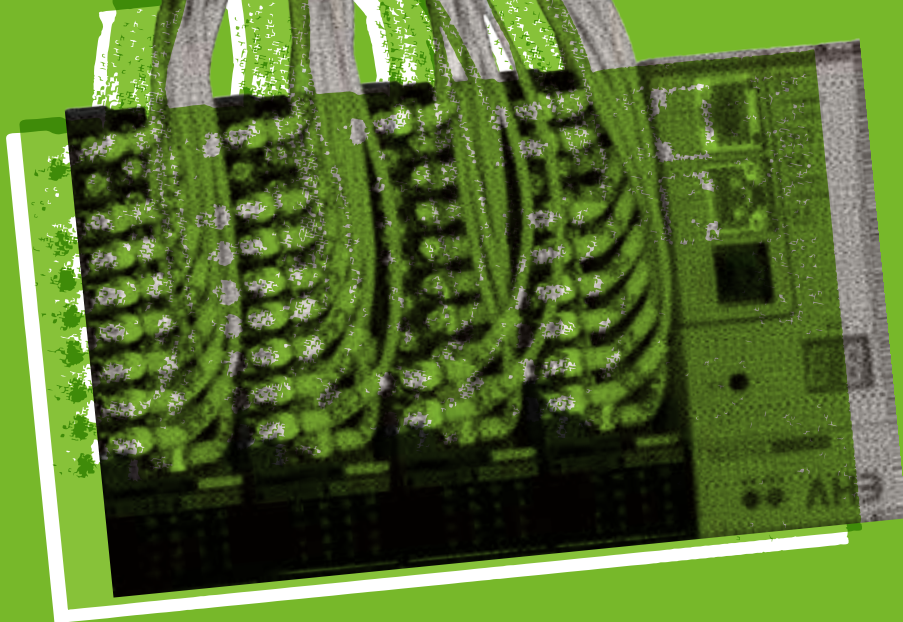
年間賃金は毎年増加

運輸業、郵便業	182,800円
建設業 ※電気工事士は建設業に分類	182,700円
宿泊業、飲食サービス業	181,900円
製造業	180,600円
鉱業、採石業、砂利採取業	179,600円
サービス業 (他に分類されないもの)	179,100円

厚生労働省：賃金構造基本統計調査（令和4年度）

POINT

電気工事士の仕事は人の手による細かな技術と臨機応変な対応が必要。時間をかけて身に付けたスキルは機械やAIに奪われることはありません。



キャリアアップ



■ 施工管理技士へのキャリアアップで年収もアップ！

電気工事の一般的なキャリアアップは電気工事士から施工管理技士へのステップアップ。施工管理技士とは、施工方法を検討して図面を作成したり、工事が円滑に進むように関係各社と調整を行う仕事です。知識と経験が必要な電気工事のスペシャリストであり収入などの待遇も優遇されます。

■ キャリアプラン

本人の適性や意向に応じたキャリアチェンジが可能です。

電気工事士を極めるもよし、施工管理技士にステップアップするもよしやる気次第で独立起業も夢ではありません。



電気工事に必要な主な資格

- 電気工事士（1種、2種）
- 施工管理技士（1級、2級）
- 消防設備士
- 高所作業車の雲煙の業務に係る特別教育
- 小型移動式クレーン運転技能講習
- 玉掛け技能講習

■ 教育・評価制度

評価制度

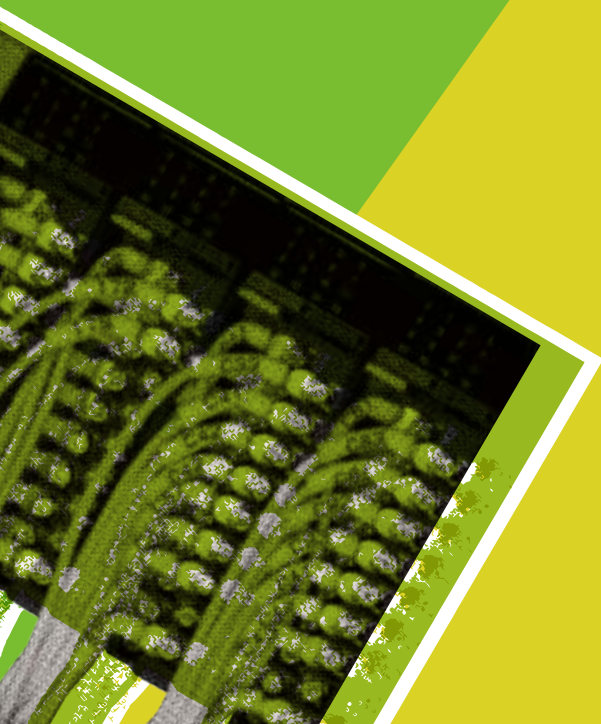
独自の評価制度により半年ごとに振り返りと目標設定を行います。1on1ミーティングを行い成長のために伴走します。

教育

入社後は社会人としての一般常識やビジネスマナーの研修を行います。実務について基本作業以外はOJTが中心です。なぜなら電気工事の仕事は現場の対応力がものを言うからです。仕事の空き時間には基本作業の練習を行ったり資格試験の実技の練習も可能です。OJTに加え入社3年未満の社員には外部研修も行っています。



取組と実績・入社までの流れ



企業使命

私たちは顧客・社員・取引先と誠実で健全な信頼関係を築き、効率的で安全・快適な設備の構築を通して電気工事業の新たな価値を創造する。

経営理念

1. 全従業員の豊かさとやりがいを追求します
2. 電気の専門技術と知識によりお客様に「お役立ち」を提供します
3. 電気工事業とそこで働く方々の地位向上を目指します
4. 常に企業価値の向上と強い経営体質を追求し、社会から必要とされる会社を目指します
5. 会社は社員に対し誠実に向き合い、情報を公開し、全社員が力を発揮できる環境を整えます

誠電の取組と実績



酸素ルーム完備

社内に酸素ルームを完備
仕事の疲れを超回復！



資格取得支援

会社の取得推奨資格に対して
参考書の購入などをサポート



スマホ貸与

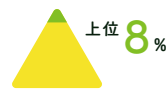
会社契約のスマホを貸与
仕事とプライベートを分けられます



養老保険加入

社員の方が一事故や病気に対して
会社が保険料を支払い加入します

大手信用調査会社評価



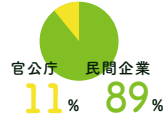
東京商工リサーチの TSR 評点 (安定性・成長性・経営者能力・公開性・総合世評) の 4 項目で上位 8% の評価を受けました。

元請比率



56.6%

官民比率



下請・公共工事依存ではなく
自立した顧客基盤を築いています

※直近3年平均・売上額ベース

家族手当

配偶者と 18 歳以下の
子供に対して月々支給

転職手当 (中途採用)

前職との待遇差を埋める為に
2 年間転職手当を支給
[過去実績 2 万 ~ 4.5 万円]

作業服支給

作業服、ポロシャツ
オリジナルヘルメットを支給



「健康経営優良法人 2024」
に認定されました！

入社までの流れ

STEP1

見学・体験
電線の接続体験
随時実施中！

STEP2

応募

STEP3

面談

適性診断テスト

STEP4

内定

STEP5

入社

まずは見学・体験に来てみてください！



先輩社員・黒田代表と
リアルな話をしよう！



働く現場の見学・体験で
ビリビリを感じよう！

会社見学・体験のお問い合わせ先はこちら TEL: 0594-31-7011 / MAIL: s_kuroda@seiden.gr.jp

募集要項は
こちらから CHECK!
募集要項



代表メッセージ

～自己決定権 Right of self-determination～

はじめまして。

誠電は電気工事の会社で三重県の北勢地域を中心に工場や事務所公共施設などの電気設備に係る工事を一貫しておこなっています。

私たちが大切にしていることは、**仕事を楽しむ、長所を活かしてお互い助け合う**、そして何より**自己決定権を持つ**ということです。

私が入社した当時、**電気工事の仕事は決して地位が高い仕事ではなかった**と思います。

安い価格を強いられたり、作業工程の中で電気工事の期間を確保してもらえなかったこともありました。

異業種から転職した私はそのことに強い違和感を持ちました。

電気工事の仕事は国家試験に合格し、専門的な知識と技術を持つ人だけが従事できる仕事のはずです。

その時私は、**これからは私達の価値を認めてくれるお客様の為だけに仕事をしよう**と決めました。

当初は仕事量が減り不安な時期もありましたが、私達を必要としてくれるお客様のお役に立てるよう努力した結果、**業績は向上し社員はやりがいを持って働けるようになった**のです。

時代は変わり社会全体でも**電気工事の地位は確実に向上してきた**ように感じます。

会社としてどんな仕事をするのか、社員一人ひとりがどんな働き方をしたいのか。

これからも、私たちはあの時のように**自分たちで選び、決めることができる力“自己決定権”**を大切にしていきます。

株式会社 誠電

代表取締役社長 黒田信介

代表のインタビュー映像



会社概要

商号	株式会社 誠電
代表取締役社長	黒田 信介
設立	昭和 58 年 3 月 15 日
資本金	20,000,000 円
所在地	三重県桑名市大字能部字南貝戸 1098 番 1
建設業許可	三重県知事 許可（特 - 26）第 4853号 電気工事業 三重県知事 許可（般 - 26）第 4853号 管工事業 / 機械器具設置業
営業種目	●電気設備工事 電灯動力設備・高圧受変電設備・自家発電設備・各種プラント電気設備 自動火災報知設備・テレビ共聴設備・構内電話・放送・LAN 設備 ●FA 関連工事 各種自動制御関連工事・計装工事・制御盤製作 ●空調・換気設備工事 ●省エネ・省力化工事 ●各種メンテナンス

お問い合わせ

TEL	0594-31-7011
MAIL	s_kuroda@seiden.gr.jp
WEB	https://seiden.gr.jp

